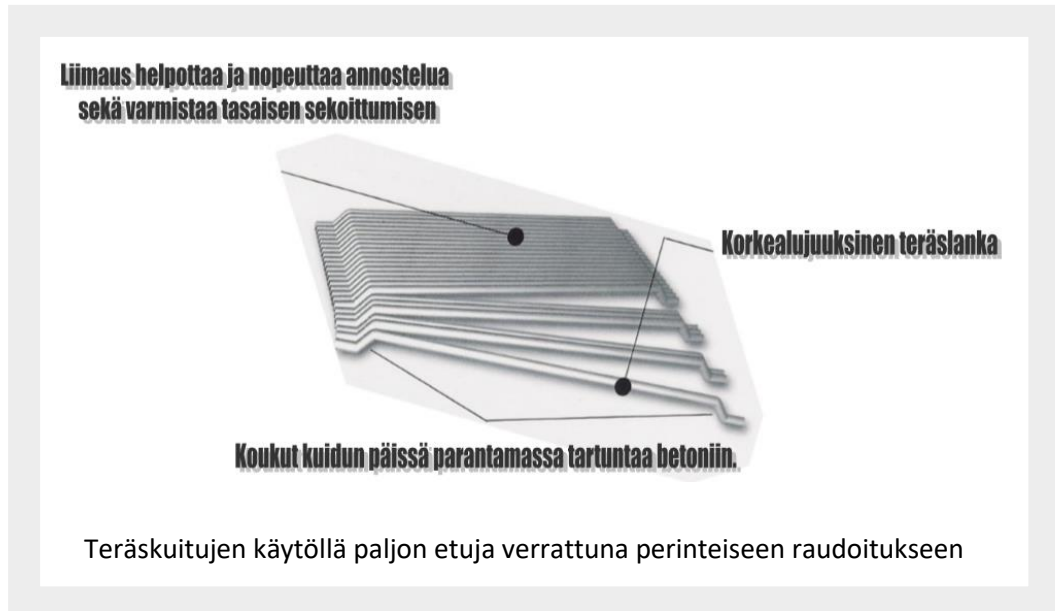


Teräskuitu CHO 80/60 NB

Liimakampakuitu



Tuotekuvaus

0,75 mm vedetystä teräslangasta 60 mm pituuteen muotoiltu, katkottu ja levyiksi liimattu teräskuitu.

Soveltuvuus / käyttökohteet

- maanvaraiset betonilattiat ja -laatat
- saumattomat lattiat (> 35 kg/ m³)
- pintalattiat
- kelluvat lattiat
- siltojen siirtymälaatat
- hyvää iskunkestävyyttä sekä murtositkeyttä vaativat rakenteet

Tuote-edut / ominaisuudet

- Kuidun hyvä tartunta betoniin on saatu aikaiseksi muotoilemalla koukut kuidun molempiin päihin
- Kuidun annostelua ja sekoittumista tasaisesti betonimassaan helpottaa kuitujen liimaus levyiksi, jotka hajoavat irtokuiduiksi betonin sekoitusvaiheessa.
- Suuri yksittäisten kuitujen lukumäärä varmistaa riittävän raudoituksen koko laatan alueella

Tekniset tiedot

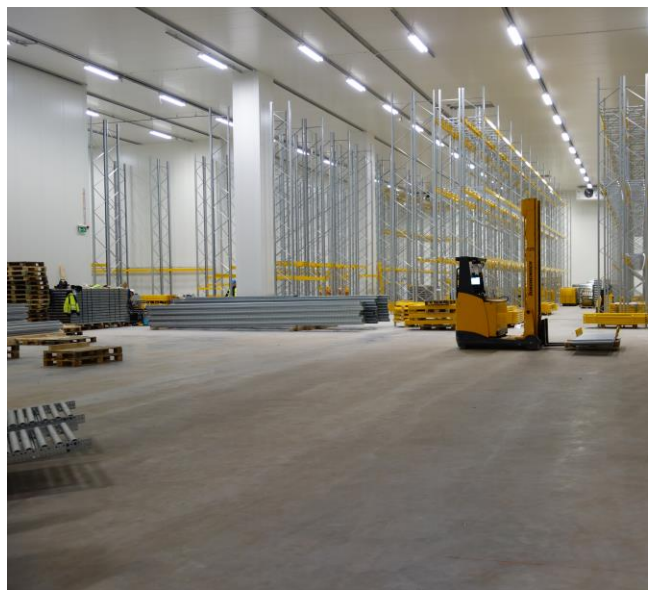
- teräksen vetolujuus: noin 1200 N/mm²
- kuidun hoikkuusluku (pituus/halkaisija): 80
- kuituja noin 4700 kpl/kg
- **CE-hyväksyntä ja DoP**

Pakkaus ja säilytys

- 20 kg:n säkeissä, 1000-1200 kg lavalla
- 1000 tai 1100 kg:n suursäkeissä
- erikoistilauksesta myös muut pakkauskoot mahdollisia
- säilytys kuivassa

Annostelu

- pienin suositeltava käyttömäärä 25 kg/m³
- mitoituspalvelustamme laskee annostelun kohteen lähtötietojen ja asiakkaan tarpeiden pohjalta



Lidlin pakkasvarasto Tikkakoskella